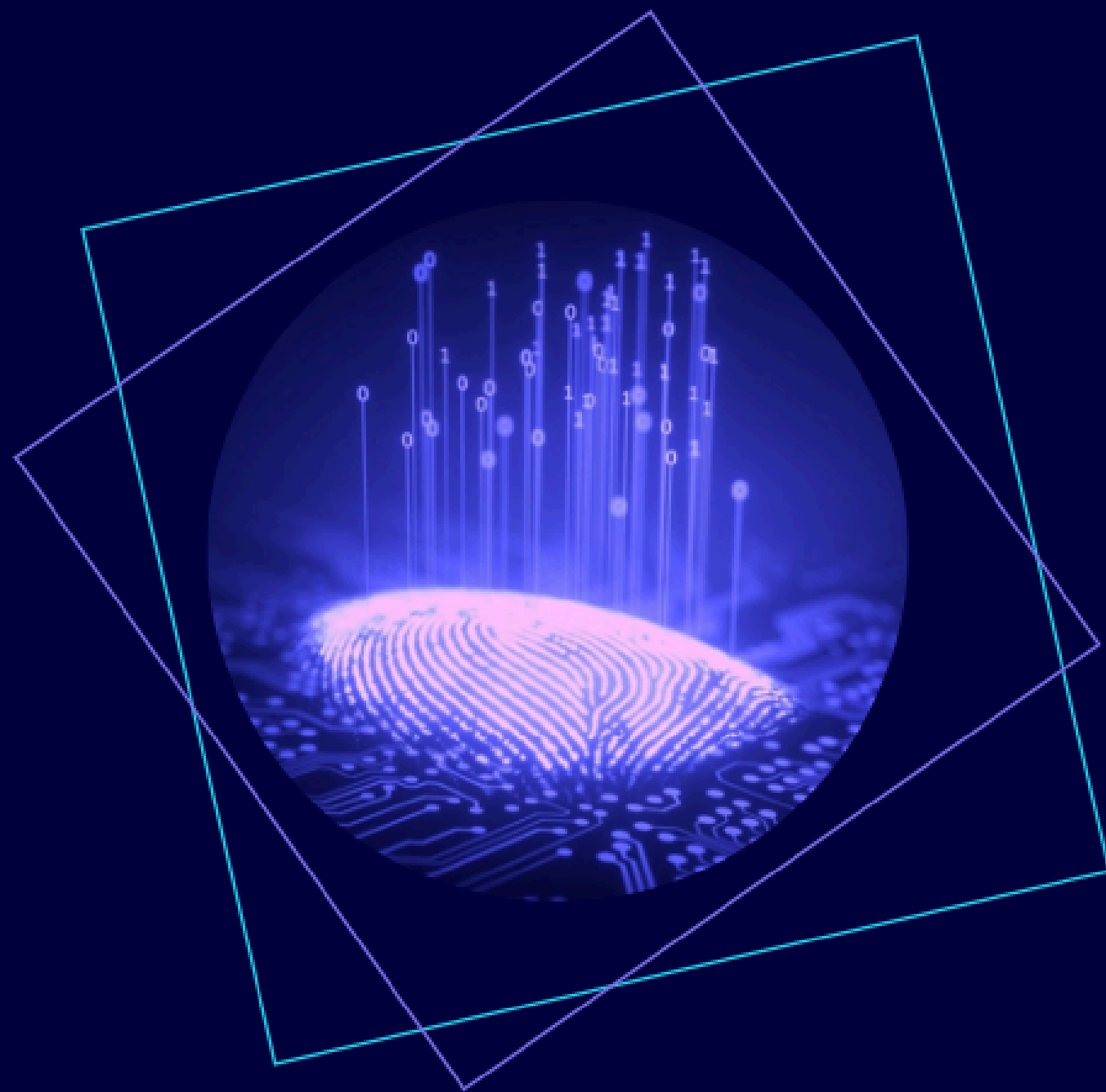
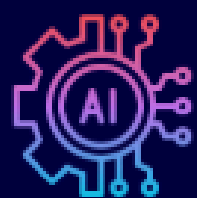




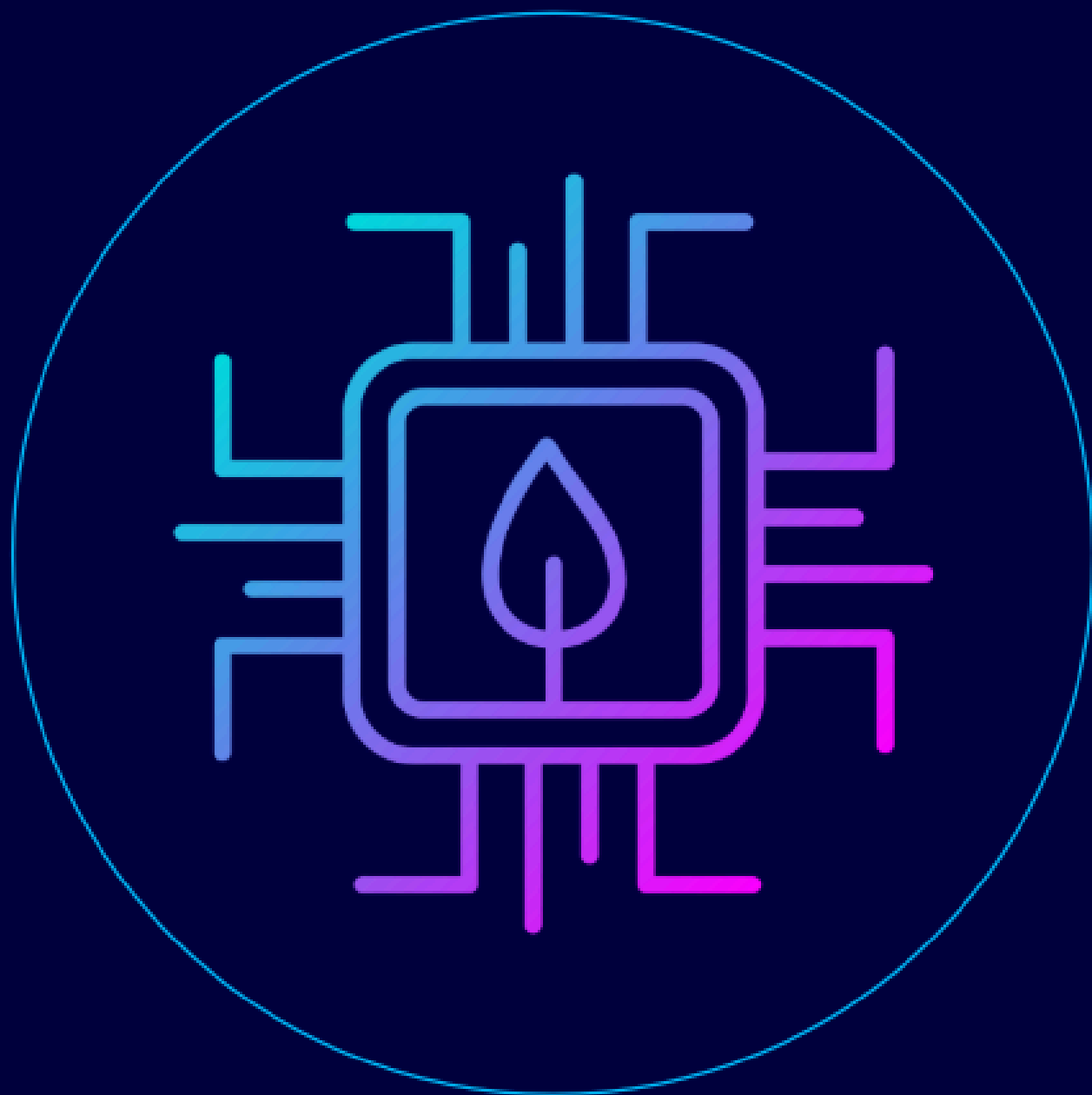
**Mise en place d'un système
d'information efficace pour la
gestion des ressources
humaines**



1 implémenter un SIRH adapté aux besoins de la Société Ivoirienne d'Investissement, permettant d'optimiser la gestion des ressources humaines, d'améliorer l'efficacité administrative et de garantir une conformité aux réglementations locales.



Optimisation des processus de SIRH pour les entreprises modernes



Amélioration continue des processus RH avec SIRH

Mettre en place des outils adaptés permet d'optimiser les processus RH, de réduire les délais de traitement et d'améliorer la satisfaction des employés.



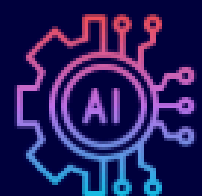
Adoption des meilleures pratiques dans le SIRH

Il est essentiel d'adopter des pratiques éprouvées pour garantir l'efficacité et la performance des systèmes d'information des ressources humaines.

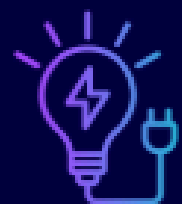


Intégration des nouvelles technologies dans le SIRH

L'intégration de solutions technologiques avancées dans le SIRH peut transformer la gestion des ressources humaines et favoriser l'innovation.

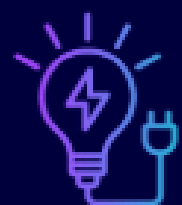


Évaluation des performances des systèmes d'informations RH



Analyse des indicateurs de performance du SIRH

L'évaluation régulière des performances du SIRH permet d'identifier les points d'amélioration et d'ajuster les fonctionnalités en conséquence.



Comparaison des SIRH disponibles sur le marché

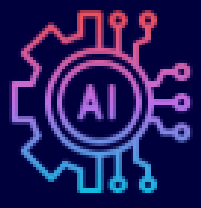
Évaluer les différentes options de SIRH disponibles permet de choisir la solution la plus adaptée aux besoins spécifiques de l'entreprise.

Retours d'expérience sur les systèmes d'information RH

Les témoignages d'entreprises ayant implémenté un SIRH offrent des perspectives précieuses pour optimiser l'utilisation des outils.

Rôle de l'analytique dans les systèmes RH

L'utilisation de l'analytique et des données massives dans les SIRH peut améliorer la prise de décisions stratégiques au sein des ressources humaines.



Stratégies d'intégration des SIRH dans les entreprises

Planification de l'intégration des SIRH

Une planification méthodique de l'intégration du SIRH est essentielle pour garantir une transition en douceur et un minimum de perturbations.

Gestion du changement lors de l'implémentation du SIRH

La gestion du changement est cruciale pour surmonter les résistances et assurer l'acceptation du nouveau système par les employés.

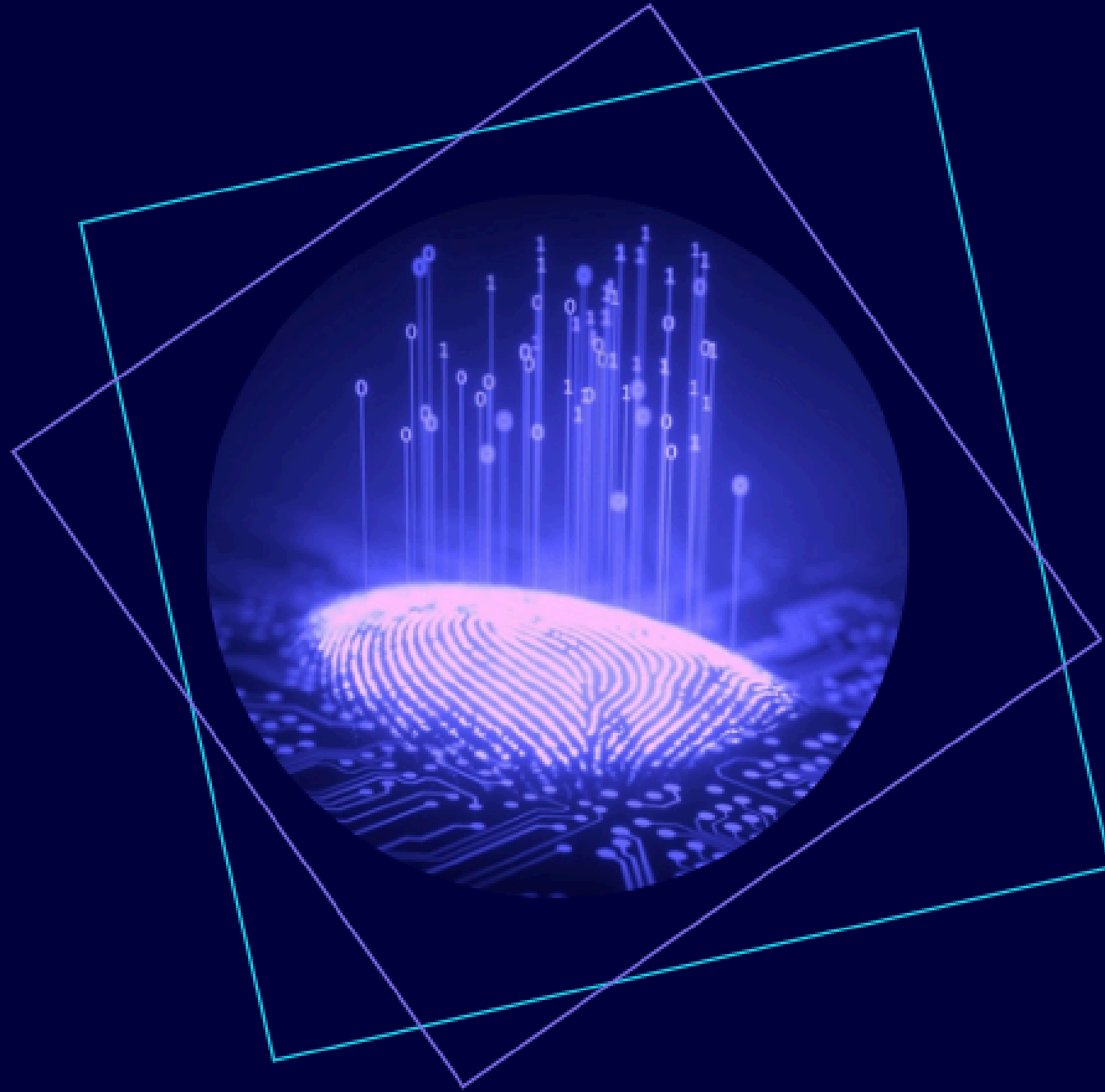
Formation des équipes pour une intégration réussie

Investir dans la formation des employés sur le SIRH contribue à une adoption efficace et à une utilisation optimale des outils.

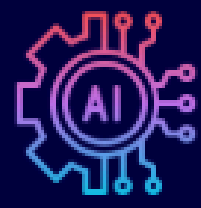
Collaboration interservices pour l'intégration RH

Favoriser la collaboration entre différents services de l'entreprise est clé pour une intégration réussie du SIRH.

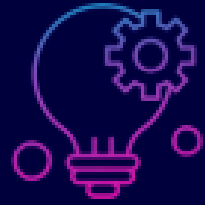




2 Évaluation des besoins en ressources humaines dans les entreprises modernes

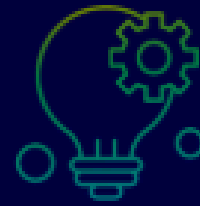


Analyse des besoins en compétences pour les SIRH



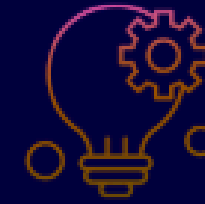
Évaluation précise des compétences nécessaires

Il est crucial d'identifier les compétences spécifiques requises pour un SIRH afin d'assurer une mise en œuvre efficace et adaptée aux besoins de l'entreprise.



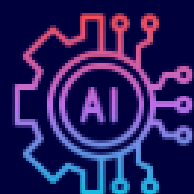
Cartographie des compétences dans l'entreprise moderne

La cartographie des compétences permet de visualiser les lacunes existantes et de définir un plan de formation en adéquation avec les besoins du SIRH.



Stratégies de développement des compétences clés

Mettre en place des stratégies de développement des compétences clés est essentiel pour maximiser l'impact du SIRH sur la performance des employés.



Identification des attentes des utilisateurs pour un SIRH

► Recueil des besoins utilisateurs pour un SIRH

Il est essentiel de recueillir les besoins des utilisateurs pour s'assurer que le SIRH répond efficacement aux attentes de tous les acteurs concernés.

► Analyse des préférences des utilisateurs en matière de SIRH

Une analyse approfondie des préférences des utilisateurs peut influencer positivement l'adoption du SIRH dans l'entreprise.

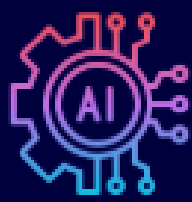
► Élaboration d'un questionnaire pour les utilisateurs

Élaborer un questionnaire ciblé permet de cerner précisément les attentes des utilisateurs et d'adapter le SIRH en conséquence.



Retour d'expérience des utilisateurs sur les SIRH

Recueillir les retours d'expérience des utilisateurs sur les SIRH précédents facilite l'amélioration continue du système en place.



Mesure de l'impact des SIRH sur la productivité



Évaluation des gains de productivité liés au SIRH

Mesurer les gains de productivité permis par le SIRH aide à justifier l'investissement et à orienter les choix futurs en matière de systèmes.



Étude des effets du SIRH sur l'engagement des employés

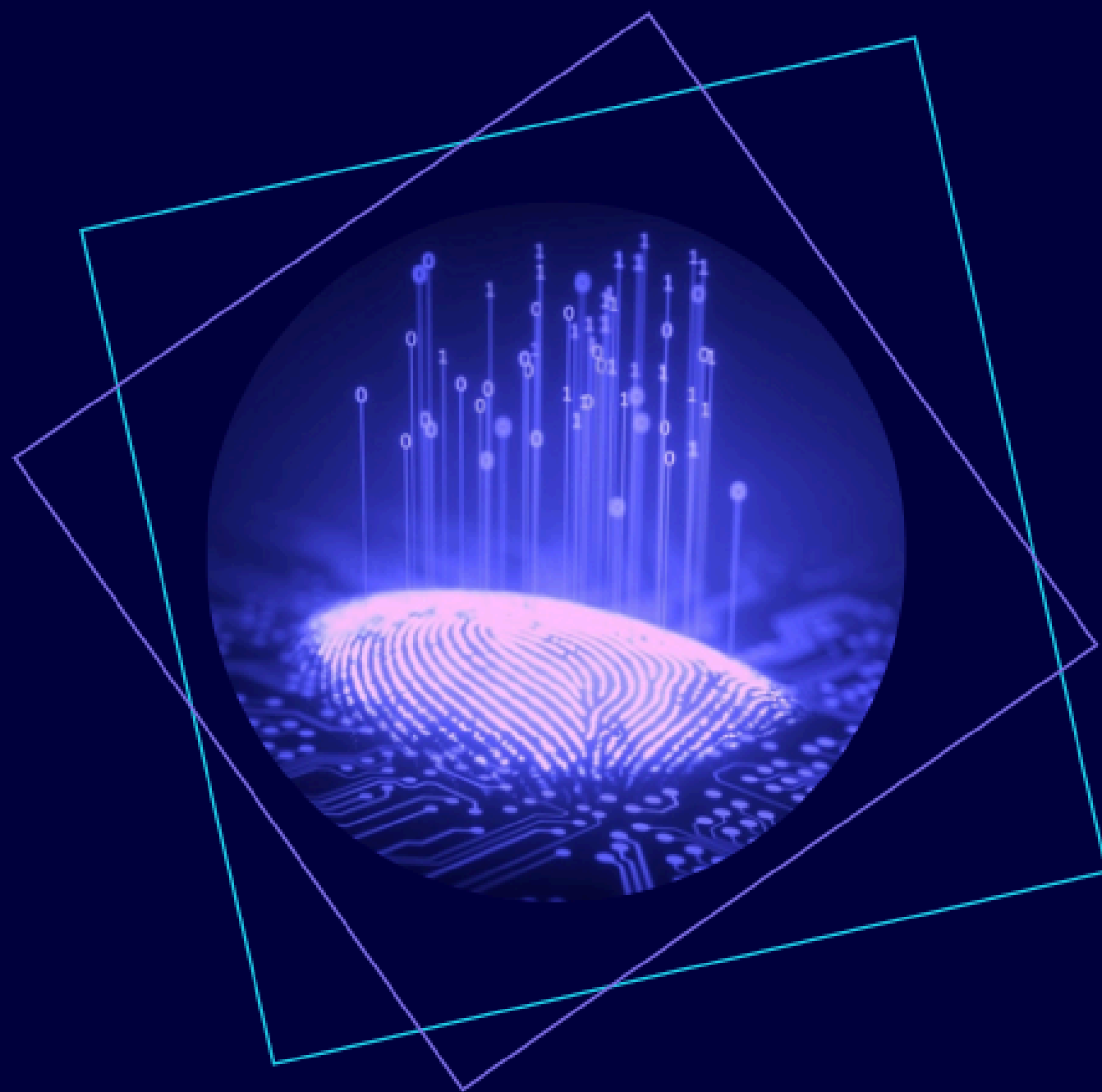
Une étude approfondie sur l'engagement des employés après l'implémentation d'un SIRH peut révéler des insights précieux sur son efficacité.

Analyse des indicateurs de performance associés au SIRH

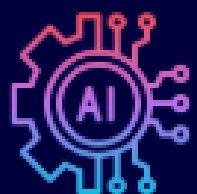
L'analyse des indicateurs de performance liés au SIRH permet d'évaluer l'efficacité des processus RH et leur impact sur l'entreprise.

Impact des SIRH sur la réactivité des équipes RH

L'impact des SIRH sur la réactivité et l'agilité des équipes RH est crucial pour s'adapter aux besoins changeants de l'entreprise.



3 Meilleures pratiques pour la gestion des systèmes d'information des RH



Élaboration d'un plan d'implémentation SIRH efficace

Importance d'un plan structuré pour SIRH

Un plan d'implémentation bien structuré est essentiel pour garantir le succès du SIRH, en permettant une vision claire des étapes à suivre et des ressources nécessaires.

Ressources nécessaires pour l'implémentation

L'allocation adéquate de ressources humaines et techniques est primordiale pour surmonter les défis liés à l'implémentation d'un SIRH.

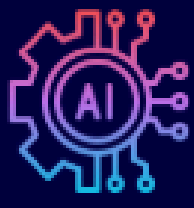
Étapes clés de l'implémentation d'un SIRH

Il est crucial d'identifier les étapes clés, telles que l'analyse des besoins, la configuration du système et la mise en œuvre, afin d'assurer une transition fluide.

Evaluation des risques durant l'implémentation

Une évaluation proactive des risques associés à l'implémentation d'un SIRH permet de minimiser les obstacles potentiels et d'améliorer la gestion du projet.





Méthodes de gestion de projet pour SIRH réussis

➤ Application des méthodes agiles dans SIRH

L'utilisation de méthodes agiles peut favoriser une meilleure adaptabilité et réactivité lors de l'implémentation d'un SIRH en facilitant les ajustements en cours de projet.

➤ Suivi et évaluation de la progression du SIRH

Un suivi régulier et une évaluation continue des progrès réalisés dans l'implémentation du SIRH permettent d'assurer le respect des délais et des objectifs fixés.

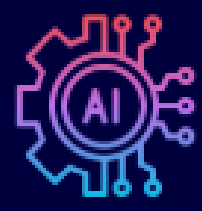
➤ Communication efficace entre les équipes

La communication entre les différentes équipes impliquées est essentielle pour garantir la cohérence et l'alignement des objectifs durant l'implémentation.

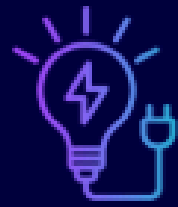


Intégration des parties prenantes dans le projet

Impliquer les parties prenantes dès le début du projet est un facteur clé de succès pour l'acceptation et l'adhésion au nouveau système SIRH.

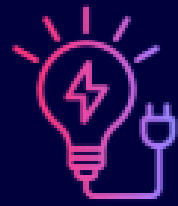


Formation et accompagnement des utilisateurs de SIRH



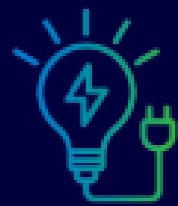
Plan de formation pour les utilisateurs du SIRH

Un plan de formation adapté aux différents niveaux d'utilisateurs est crucial pour assurer une adoption efficace du SIRH au sein de l'organisation.



Support technique et assistance post-implémentation

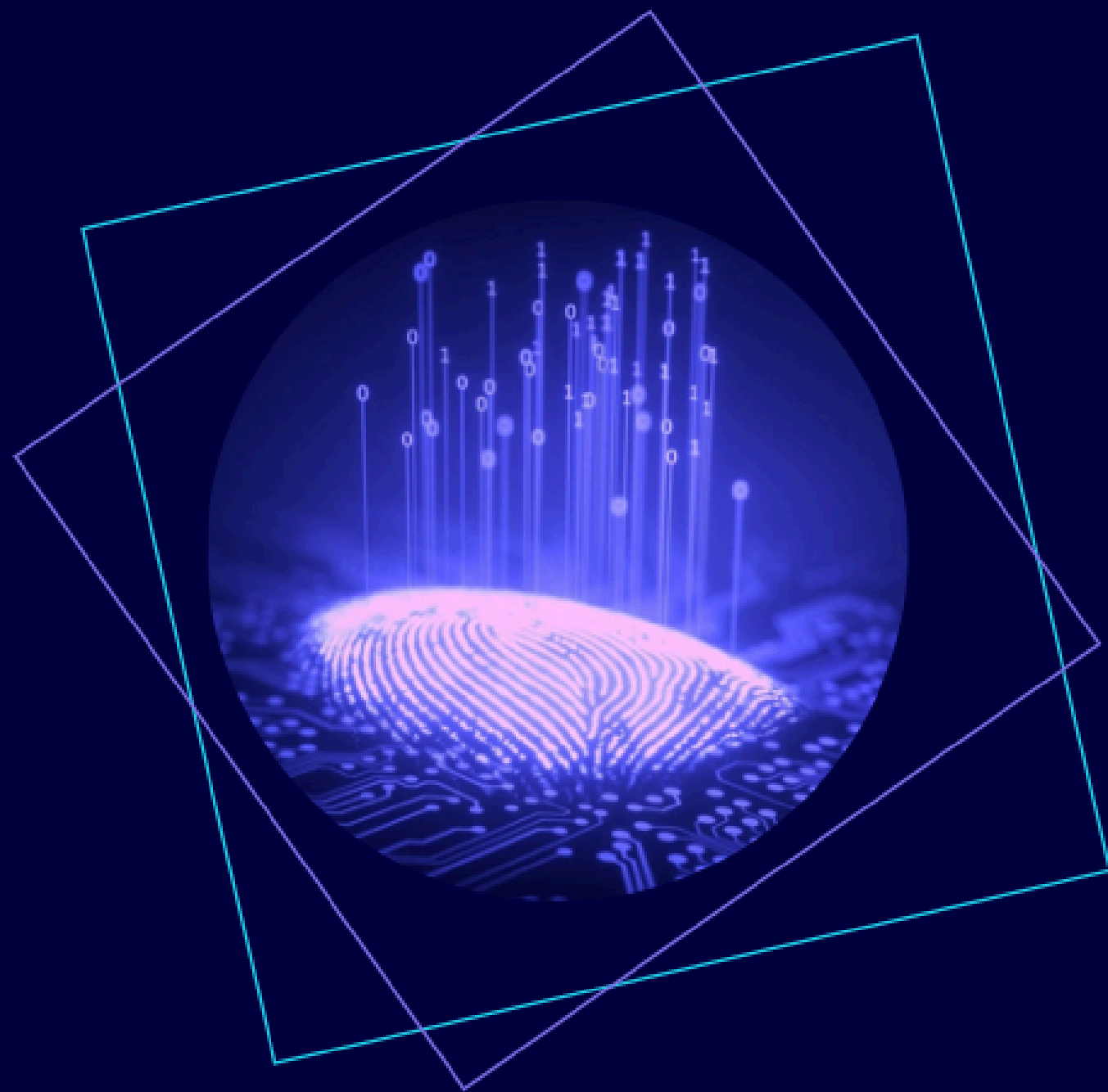
Offrir un support technique continu après l'implémentation du SIRH est essentiel pour résoudre les problèmes rencontrés et maximiser l'utilisation du système.



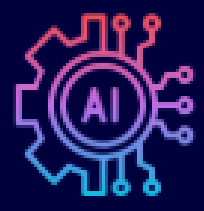
Mesurer l'impact de la formation sur l'utilisation

Évaluer l'impact de la formation sur les performances des utilisateurs aide à identifier les domaines nécessitant des améliorations ou des formations supplémentaires.

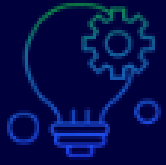




4 Intégration des technologies avancées dans les systèmes d'information RH

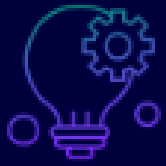


Rôle des technologies émergentes dans le SIRH



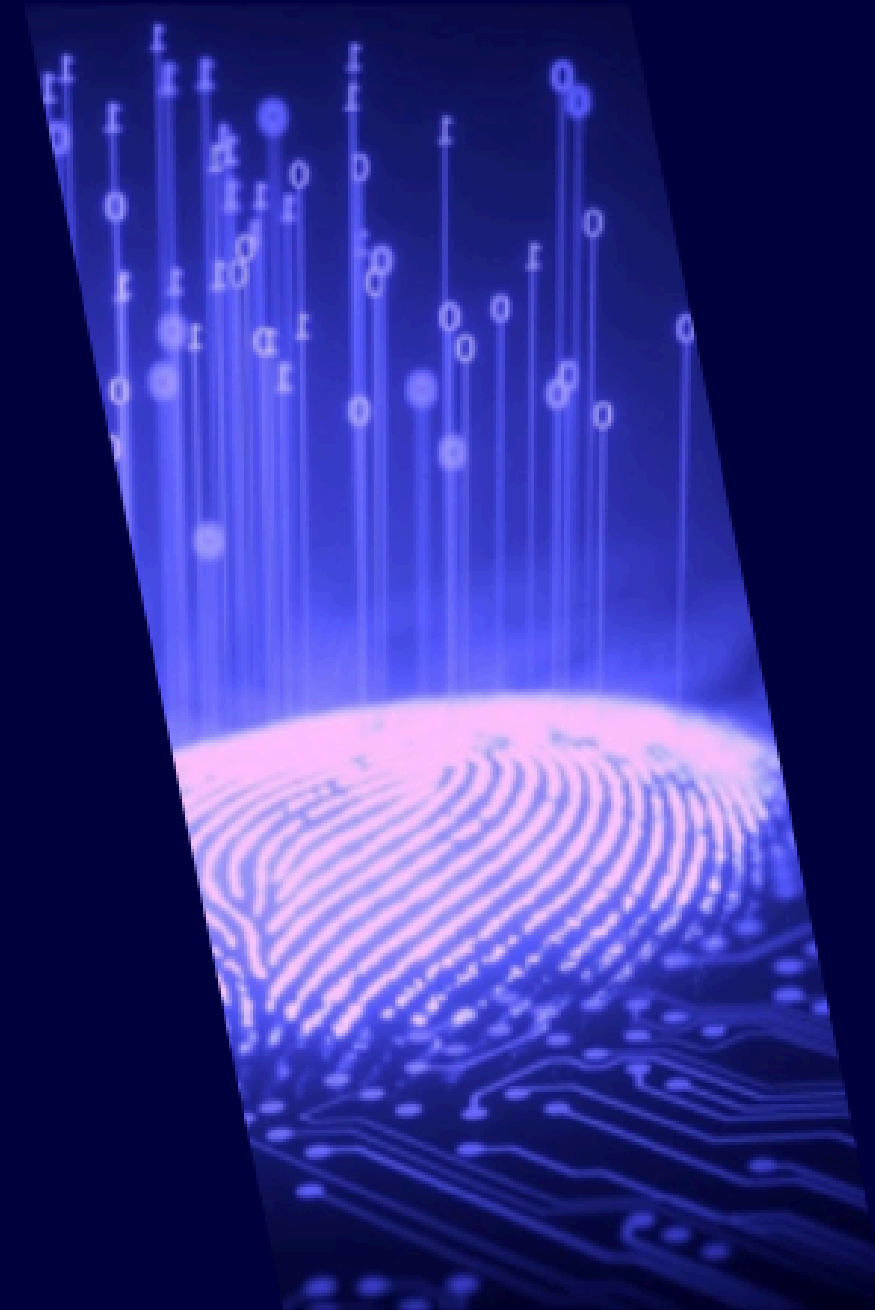
Importance des technologies modernes dans la gestion RH

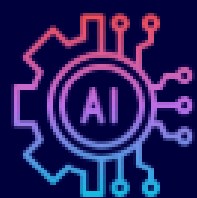
L'intégration des technologies modernes, telles que le cloud et l'intelligence artificielle, transforme les processus de gestion des ressources humaines, apportant efficacité et réactivité.



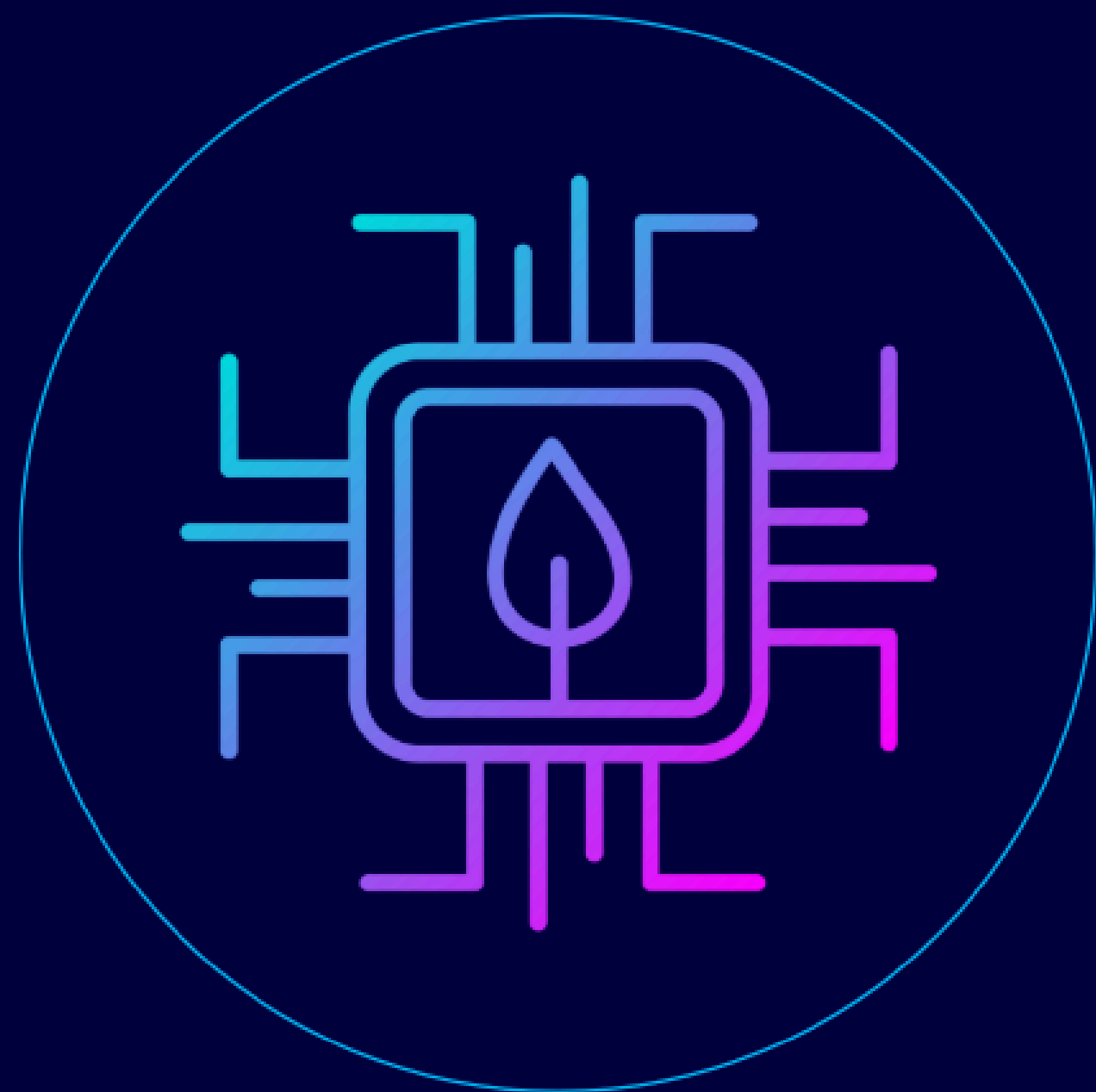
Avantages des technologies avancées pour les RH

Les technologies avancées offrent de nouveaux outils pour optimiser la gestion des talents, améliorer le suivi des performances et faciliter la communication interne.





Systemes d'analyse de données pour les RH d'aujourd'hui



Utilisation des données pour les décisions RH stratégiques

L'analyse de données devient essentielle pour les départements RH afin de prendre des décisions éclairées sur le recrutement, la rétention et le développement des employés.



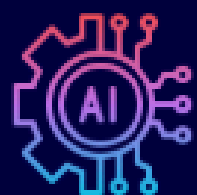
Avantages de l'analyse des données RH

L'intégration de systèmes d'analyse de données permet d'identifier des tendances et de prévoir des besoins futurs en ressources humaines.

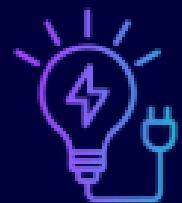


Outils modernes d'analyse de données pour les RH

De nombreux outils modernes facilitent l'analyse des données des employés, permettant une meilleure compréhension des dynamiques de l'entreprise.



Solutions de cloud pour la gestion des ressources humaines



Bénéfices des solutions cloud pour les RH

Les solutions cloud offrent une flexibilité et une accessibilité accrues, permettant à tous les acteurs des RH de collaborer efficacement, peu importe leur emplacement.



Mise en œuvre de solutions cloud dans les RH

L'implémentation de solutions cloud nécessite une planification minutieuse pour s'assurer que toutes les fonctionnalités nécessaires sont intégrées sans interruption.

Comparaison des systèmes cloud et traditionnels pour les RH

Il est important de comparer les systèmes cloud avec les systèmes traditionnels pour comprendre les avantages en termes de coûts et d'efficacité opérationnelle.

Sécurité des données dans les systèmes cloud pour les RH

La sécurité des données est une préoccupation cruciale lors de l'adoption de solutions cloud, et des mesures doivent être mises en place pour protéger les informations sensibles.



World Market Commodities

